

2022年10月30日 4回6日 新潟 1R

2歳 未勝利 (9:50発走)

芝・左 2000m

勝率

馬番	馬名	騎手	勝率	調教師	勝率	種牡馬	勝率	馬主	勝率
1	ウンダー	津村 明秀	4.5%	松永 康利	0.0%	ゴールドシップ	3.4%	ビッグレッドファーム	0.0%
2	ハウゼ	黛 弘人	0.0%	田中 博康	0.0%	デクラレーションオブウォー	0.0%	CHEVAL ATTACHE	100.0%
3	アオラキ	今村 聖奈	25.0%	田村 康仁	7.1%	ゴールドシップ	3.4%	石井 輝昭	0.0%
4	ロゴデザイン	斎藤 新	6.7%	黒岩 陽一	5.6%	ロゴタイプ	0.0%	吉田 千津	10.0%
5	サイモンコーラル	松本 大輝	0.0%	羽月 友彦	0.0%	ビーチパトロール	0.0%	澤田 昭紀	0.0%
6	ビップピュアエース	小林 凌大	0.0%	高柳 瑞樹	0.0%	エビファネシア	8.3%	鈴木 邦英	0.0%
7	ノーブルジャック	原 優介	0.0%	粕谷 昌央	0.0%	パゴ	0.0%	吉木 伸彦	0.0%
8	イージーオンミー	西村 淳也	17.6%	中舘 英二	25.0%	ダイワメジャー	0.0%	坂東牧場	0.0%
9	メテオールライト	武藤 雅	7.1%	萩原 清	14.3%	リオンディーズ	8.3%	シルクレーシング	0.0%
10	デルマオクリダシ	菊沢 一樹	9.1%	菊沢 隆徳	0.0%	ストロングリターン	0.0%	浅沼 廣幸	0.0%
11	メイショウタクボク	菱田 裕二	8.3%	高橋 亮	0.0%	モーリス	0.0%	松本 好雄	0.0%
12	サザンショア	藤田 菜七子	3.1%	吉村 圭司	0.0%	キタサンブラック	0.0%	G1レーシング	11.1%
13	ネイロン	石橋 脩	5.6%	中竹 和也	50.0%	エイシンヒカリ	0.0%	西田 彰宏	0.0%
14	ヴァイルマティ	丹内 祐次	0.0%	鹿戸 雄一	25.0%	ゴールドシップ	3.4%	サラブレッドクラブ・ラフィア	5.9%

連対率

馬番	馬名	騎手	連対率	調教師	連対率	種牡馬	連対率	馬主	連対率
1	ウンダー	津村 明秀	18.2%	松永 康利	0.0%	ゴールドシップ	13.8%	ビッグレッドファーム	4.2%
2	ハウゼ	黛 弘人	20.0%	田中 博康	12.5%	デクラレーションオブウォー	0.0%	CHEVAL ATTACHE	100.0%
3	アオラキ	今村 聖奈	25.0%	田村 康仁	14.3%	ゴールドシップ	13.8%	石井 輝昭	0.0%
4	ロゴデザイン	斎藤 新	6.7%	黒岩 陽一	11.1%	ロゴタイプ	0.0%	吉田 千津	10.0%
5	サイモンコーラル	松本 大輝	0.0%	羽月 友彦	0.0%	ビーチパトロール	0.0%	澤田 昭紀	0.0%
6	ビップピュアエース	小林 凌大	0.0%	高柳 瑞樹	12.5%	エビファネシア	20.8%	鈴木 邦英	0.0%
7	ノーブルジャック	原 優介	0.0%	粕谷 昌央	0.0%	パゴ	9.1%	吉木 伸彦	0.0%
8	イージーオンミー	西村 淳也	23.5%	中舘 英二	25.0%	ダイワメジャー	20.0%	坂東牧場	0.0%
9	メテオールライト	武藤 雅	28.6%	萩原 清	28.6%	リオンディーズ	8.3%	シルクレーシング	13.3%
10	デルマオクリダシ	菊沢 一樹	9.1%	菊沢 隆徳	0.0%	ストロングリターン	0.0%	浅沼 廣幸	0.0%
11	メイショウタクボク	菱田 裕二	25.0%	高橋 亮	0.0%	モーリス	12.5%	松本 好雄	42.9%
12	サザンショア	藤田 菜七子	9.4%	吉村 圭司	0.0%	キタサンブラック	0.0%	G1レーシング	22.2%
13	ネイロン	石橋 脩	16.7%	中竹 和也	50.0%	エイシンヒカリ	25.0%	西田 彰宏	0.0%
14	ヴァイルマティ	丹内 祐次	14.3%	鹿戸 雄一	31.3%	ゴールドシップ	13.8%	サラブレッドクラブ・ラフィア	11.8%

複勝率

馬番	馬名	騎手	複勝率	調教師	複勝率	種牡馬	複勝率	馬主	複勝率
1	ウンダー	津村 明秀	22.7%	松永 康利	20.0%	ゴールドシップ	24.1%	ビッグレッドファーム	16.7%
2	ハウゼ	黛 弘人	20.0%	田中 博康	12.5%	デクラレーションオブウォー	0.0%	CHEVAL ATTACHE	100.0%
3	アオラキ	今村 聖奈	25.0%	田村 康仁	21.4%	ゴールドシップ	24.1%	石井 輝昭	0.0%
4	ロゴデザイン	斎藤 新	6.7%	黒岩 陽一	16.7%	ロゴタイプ	0.0%	吉田 千津	20.0%
5	サイモンコーラル	松本 大輝	0.0%	羽月 友彦	0.0%	ビーチパトロール	0.0%	澤田 昭紀	0.0%
6	ビップピュアエース	小林 凌大	0.0%	高柳 瑞樹	12.5%	エビファネシア	37.5%	鈴木 邦英	0.0%
7	ノーブルジャック	原 優介	0.0%	粕谷 昌央	0.0%	パゴ	18.2%	吉木 伸彦	0.0%
8	イージーオンミー	西村 淳也	35.3%	中舘 英二	50.0%	ダイワメジャー	40.0%	坂東牧場	0.0%
9	メテオールライト	武藤 雅	35.7%	萩原 清	28.6%	リオンディーズ	8.3%	シルクレーシング	20.0%
10	デルマオクリダシ	菊沢 一樹	18.2%	菊沢 隆徳	0.0%	ストロングリターン	0.0%	浅沼 廣幸	0.0%
11	メイショウタクボク	菱田 裕二	33.3%	高橋 亮	50.0%	モーリス	25.0%	松本 好雄	42.9%
12	サザンショア	藤田 菜七子	15.6%	吉村 圭司	50.0%	キタサンブラック	0.0%	G1レーシング	27.8%
13	ネイロン	石橋 脩	38.9%	中竹 和也	50.0%	エイシンヒカリ	25.0%	西田 彰宏	0.0%
14	ヴァイルマティ	丹内 祐次	50.0%	鹿戸 雄一	56.3%	ゴールドシップ	24.1%	サラブレッドクラブ・ラフィア	23.5%

2022年10月30日 4回6日 新潟 1R

2歳 未勝利 (9:50発走)

騎手+種牡馬

馬番	馬名	合算
3	アオラキ	14.2%
8	イージーオンミー	8.8%
9	メテオールライト	7.7%
10	デルマオクリダシ	4.5%
11	メイショウタクボク	4.2%
6	ビップピュアエース	4.2%
1	ウンダー	4.0%
4	ロゴデザイン	3.3%
13	ネイロン	2.8%
14	ヴァイルマティ	1.7%
12	サザンシヨア	1.6%
5	サイモンコーラル	0.0%
2	ハウゼ	0.0%
7	ノーブルジャック	0.0%

2022年10月30日

東京1R 2歳未勝利

テクニカル6

ptn1

馬連決着率			3連複決着率		
上位3頭	上位6頭	上位9頭	上位3頭	上位6頭	上位9頭
17%	54%	80%	4%	33%	68%

◆推定オッズ&推定確率

馬番	オッズ	馬名	勝率	連対率	複勝率	単回収値	複回収値
1	18.2	メダルラッシュ	5.5%	11.5%	18.4%	88	81
2	9.7	キングダラス	10.3%	20.0%	31.5%	87	79
3	29.4	ツインビスケッツ	3.4%	8.0%	13.2%	85	83
4	7.0	エコロジョイアー	14.2%	27.8%	37.9%	82	77
5	8.8	マホロバ	11.3%	22.4%	32.1%	90	80
6	43.5	マツリダパーチェ	2.3%	5.6%	9.4%	83	78
7	14.7	ハクサンパイオニア	6.8%	13.5%	21.5%	98	86
8	4.1	カイザーブリッツ	24.2%	40.8%	54.1%	72	79
9	142.9	リアルガチ	0.7%	2.0%	3.7%	68	62
10	11.9	ニシノサキュバス	8.4%	17.4%	26.3%	90	82
11	33.3	ピンポイントドロ	3.0%	6.8%	12.1%	81	81
12	125.0	ジェド	0.8%	2.0%	3.8%	71	70
13	11.6	オールマキシマム	8.6%	17.4%	27.0%	87	80
14	142.9	ビッグリュウオー	0.7%	2.1%	4.5%	28	68

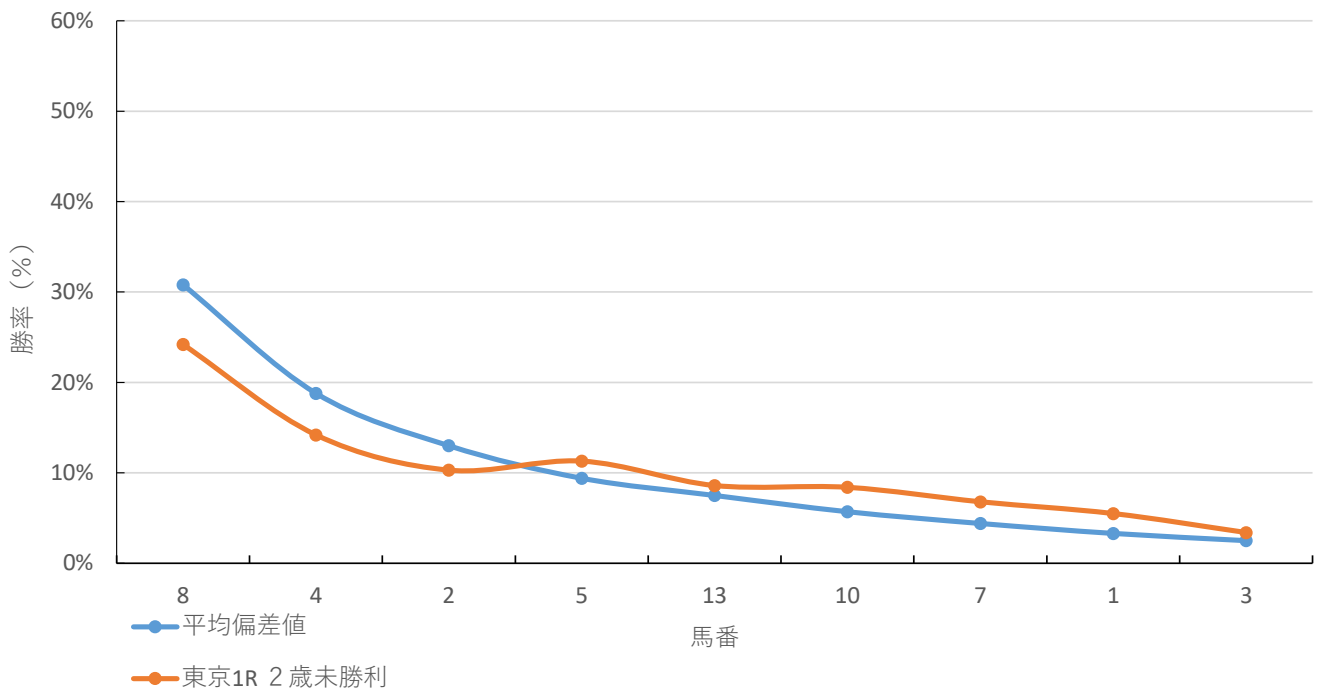
◆推定馬連オッズ&推定決着率

◆推定3連複オッズ&推定決着率

馬番	オッズ	推定決着率	馬番	オッズ	推定決着率
4-8	11.8	8.5%	2-4-8	23.8	4.2%
5-8	16.8	5.9%	4-5-8	25.3	3.9%
2-8	17.5	5.7%	4-8-13	36.1	2.8%
8-10	23.5	4.3%	2-5-8	36.6	2.7%
8-13	23.5	4.3%	4-8-10	37.1	2.7%
4-5	26.8	3.7%	5-8-13	53.3	1.9%
2-4	30.0	3.3%	2-8-13	54.3	1.8%
7-8	30.3	3.3%	2-8-10	55.8	1.8%
4-13	34.5	2.9%	4-7-8	56.7	1.8%
2-5	37.2	2.7%	2-4-5	65.2	1.5%

※実オッズが推定オッズより高いと期待値が100%を超えます

東京1R 2歳未勝利



2022年10月30日 4回9日 東京 1R

2歳 未勝利 (10:05発走)

ダート・左 1400m

勝率

馬番	馬名	騎手	勝率	調教師	勝率	種牡馬	勝率	馬主	勝率
1	メダルラッシュ	C.デムーロ	14.3%	村田 一誠	10.0%	マインドユアビスケッツ	0.0%	青山 洋一	20.0%
2	キングダラス	戸崎 圭太	13.7%	田村 康仁	13.5%	コパノリッキー	4.0%	Him Rock Racing	0.0%
3	ツインビスケッツ	M.デムーロ	15.5%	新開 幸一	4.7%	マインドユアビスケッツ	0.0%	会田 浩史	0.0%
4	エコロジョイアー	横山 武史	11.3%	加藤 征弘	12.2%	サトノアラジン	14.3%	原村 正紀	0.0%
5	マホロバ	菅原 明良	5.5%	和田 正一郎	2.1%	キズナ	4.7%	ノースヒルズ	4.0%
6	マツリダパーチェ	永野 猛哉	6.4%	水野 貴広	1.4%	サトノダイヤモンド	0.0%	高橋 文枝	0.0%
7	ハクサンバイオニア	H.ドイル	0.0%	清水 久詞	4.0%	ドレフォン	11.5%	河崎 五市	0.0%
8	カイザーブリッツ	田辺 裕信	12.8%	伊藤 圭三	15.9%	ロードカナロア	13.4%	ライオンレースホース	9.3%
9	リアルガチ	木幡 巧也	4.5%	菅野 浩二	9.2%	グレーターロンドン	50.0%	馬目 卓	0.0%
10	ニシノサキュバス	野中 悠太郎	3.1%	上原 博之	7.5%	ネロ	0.0%	西山 茂行	3.4%
11	ピンポイントドロー	丸田 恭介	3.7%	宗像 義忠	3.6%	レッドファルクス	0.0%	菌部 博之	0.0%
12	ジェド	山田 敬士	0.0%	勢司 和浩	1.3%	デクラレーションオブウォー	0.0%	村田 哲朗	7.1%
13	オールマキシマム	松山 弘平	5.3%	奥平 雅士	8.1%	ホッコータルマエ	6.1%	保谷 フミ子	16.7%
14	ビッグリュウオー	大野 拓弥	6.2%	土田 稔	5.4%	ビッグアーサー	0.0%	飯田 正剛	5.6%

連対率

馬番	馬名	騎手	連対率	調教師	連対率	種牡馬	連対率	馬主	連対率
1	メダルラッシュ	C.デムーロ	28.6%	村田 一誠	10.0%	マインドユアビスケッツ	0.0%	青山 洋一	40.0%
2	キングダラス	戸崎 圭太	27.9%	田村 康仁	19.2%	コパノリッキー	4.0%	Him Rock Racing	5.9%
3	ツインビスケッツ	M.デムーロ	28.7%	新開 幸一	9.4%	マインドユアビスケッツ	0.0%	会田 浩史	0.0%
4	エコロジョイアー	横山 武史	18.8%	加藤 征弘	24.5%	サトノアラジン	14.3%	原村 正紀	0.0%
5	マホロバ	菅原 明良	10.9%	和田 正一郎	8.5%	キズナ	16.3%	ノースヒルズ	18.0%
6	マツリダパーチェ	永野 猛哉	13.8%	水野 貴広	4.1%	サトノダイヤモンド	0.0%	高橋 文枝	0.0%
7	ハクサンバイオニア	H.ドイル	0.0%	清水 久詞	16.0%	ドレフォン	15.4%	河崎 五市	9.1%
8	カイザーブリッツ	田辺 裕信	21.0%	伊藤 圭三	26.5%	ロードカナロア	19.5%	ライオンレースホース	22.2%
9	リアルガチ	木幡 巧也	8.4%	菅野 浩二	17.1%	グレーターロンドン	50.0%	馬目 卓	0.0%
10	ニシノサキュバス	野中 悠太郎	6.2%	上原 博之	11.3%	ネロ	50.0%	西山 茂行	9.2%
11	ピンポイントドロー	丸田 恭介	9.8%	宗像 義忠	10.7%	レッドファルクス	0.0%	菌部 博之	14.3%
12	ジェド	山田 敬士	3.5%	勢司 和浩	1.3%	デクラレーションオブウォー	0.0%	村田 哲朗	14.3%
13	オールマキシマム	松山 弘平	21.1%	奥平 雅士	17.2%	ホッコータルマエ	10.2%	保谷 フミ子	16.7%
14	ビッグリュウオー	大野 拓弥	13.5%	土田 稔	14.0%	ビッグアーサー	0.0%	飯田 正剛	5.6%

複勝率

馬番	馬名	騎手	複勝率	調教師	複勝率	種牡馬	複勝率	馬主	複勝率
1	メダルラッシュ	C.デムーロ	28.6%	村田 一誠	10.0%	マインドユアビスケッツ	0.0%	青山 洋一	40.0%
2	キングダラス	戸崎 圭太	37.9%	田村 康仁	30.8%	コパノリッキー	16.0%	Him Rock Racing	29.4%
3	ツインビスケッツ	M.デムーロ	39.5%	新開 幸一	21.9%	マインドユアビスケッツ	0.0%	会田 浩史	0.0%
4	エコロジョイアー	横山 武史	24.8%	加藤 征弘	29.6%	サトノアラジン	14.3%	原村 正紀	5.0%
5	マホロバ	菅原 明良	17.3%	和田 正一郎	10.6%	キズナ	16.3%	ノースヒルズ	28.0%
6	マツリダパーチェ	永野 猛哉	17.4%	水野 貴広	6.8%	サトノダイヤモンド	0.0%	高橋 文枝	0.0%
7	ハクサンバイオニア	H.ドイル	0.0%	清水 久詞	24.0%	ドレフォン	19.2%	河崎 五市	9.1%
8	カイザーブリッツ	田辺 裕信	30.5%	伊藤 圭三	34.7%	ロードカナロア	28.0%	ライオンレースホース	33.3%
9	リアルガチ	木幡 巧也	15.2%	菅野 浩二	21.1%	グレーターロンドン	50.0%	馬目 卓	0.0%
10	ニシノサキュバス	野中 悠太郎	12.4%	上原 博之	20.8%	ネロ	50.0%	西山 茂行	13.4%
11	ピンポイントドロー	丸田 恭介	15.9%	宗像 義忠	19.6%	レッドファルクス	0.0%	菌部 博之	28.6%
12	ジェド	山田 敬士	7.0%	勢司 和浩	3.9%	デクラレーションオブウォー	0.0%	村田 哲朗	14.3%
13	オールマキシマム	松山 弘平	31.6%	奥平 雅士	22.2%	ホッコータルマエ	16.3%	保谷 フミ子	33.3%
14	ビッグリュウオー	大野 拓弥	20.4%	土田 稔	18.3%	ビッグアーサー	16.7%	飯田 正剛	11.1%

2022年10月30日 4回9日 東京 1R

2歳 未勝利 (10:05発走)

騎手+種牡馬

馬番	馬名	合算
9	リアルガチ	27.2%
8	カイザーブリッツ	13.1%
4	エコロジョイアー	12.8%
2	キングダラス	8.8%
3	ツインビスケッツ	7.8%
1	メダルラッシュ	7.1%
7	ハクサンバイオニア	5.8%
13	オールマキシマム	5.7%
5	マホロバ	5.1%
6	マツリダパーチェ	3.2%
14	ビッグリュウオー	3.1%
11	ピンポイントドロー	1.8%
10	ニシノサキュバス	1.6%
12	ジェド	0.0%

2022年10月30日

阪神1R 2歳未勝利

テクニカル6

ptn1

馬連決着率			3連複決着率		
上位3頭	上位6頭	上位9頭	上位3頭	上位6頭	上位9頭
17%	54%	80%	4%	33%	68%

◆推定オッズ&推定確率

馬番	オッズ	馬名	勝率	連対率	複勝率	単回収値	複回収値
1	14.7	ヤマニンブルトンヌ	6.8%	13.5%	21.5%	98	86
2	9.3	アエディフィカータ	10.8%	20.9%	31.7%	85	81
3	37.0	カラフルラグーン	2.7%	7.6%	13.6%	73	82
4	43.5	エメラダ	2.3%	5.6%	9.4%	83	78
5	9.3	ラホーヤストーム	10.7%	20.0%	28.4%	95	75
6	3.3	タガノアレハンドラ	30.2%	45.0%	55.7%	72	74
7	142.9	クラウンオーシャン	0.7%	2.1%	4.5%	28	68
8	29.4	メイショウオトギ	3.4%	8.0%	13.2%	85	83
9	58.8	ドナエネルジア	1.7%	5.3%	9.3%	61	74
10	7.5	キスオンザビーチ	13.3%	25.1%	36.3%	97	88
11	9.4	シゲルミライ	10.6%	22.8%	34.0%	70	76
12	8.8	スマイルモネ	11.3%	22.4%	32.1%	90	80

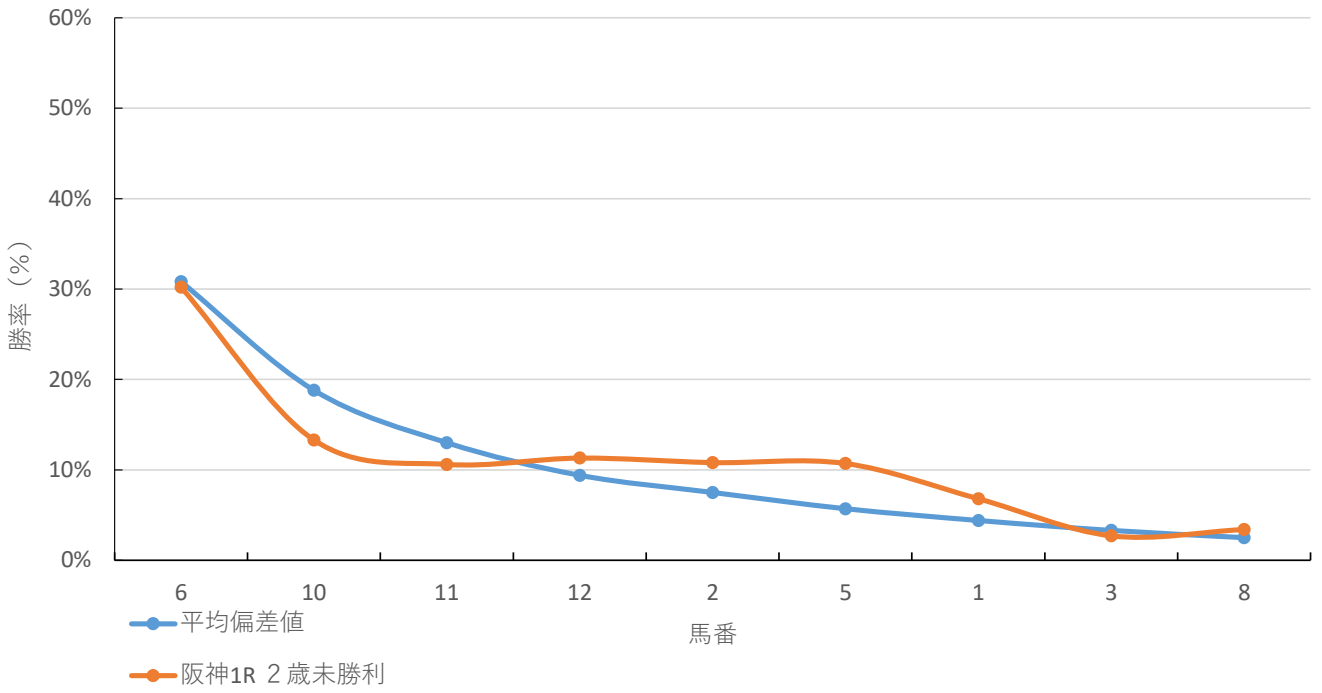
◆推定馬連オッズ&推定決着率

◆推定3連複オッズ&推定決着率

馬番	オッズ	推定決着率	馬番	オッズ	推定決着率
6-10	11.8	8.5%	6-10-11	22.4	4.5%
6-11	13.9	7.2%	6-10-12	25.7	3.9%
6-12	15.3	6.6%	2-6-10	31.2	3.2%
2-6	17.7	5.6%	6-11-12	32.9	3.0%
5-6	18.5	5.4%	5-6-10	34.8	2.9%
1-6	27.4	3.6%	2-6-11	41.6	2.4%
10-11	29.1	3.4%	2-6-12	44.1	2.3%
10-12	29.6	3.4%	5-6-11	46.5	2.2%
2-10	31.8	3.1%	1-6-10	57.5	1.7%
11-12	32.6	3.1%	10-11-12	63.1	1.6%

※実オッズが推定オッズより高いと期待値が100%を超えます

阪神1R 2歳未勝利



2022年10月30日 4回9日 阪神 1R

2歳 未勝利 (9:55発走)

ダート・右 1400m

勝率

馬番	馬名	騎手	勝率	調教師	勝率	種牡馬	勝率	馬主	勝率
1	ヤマニンブルトンヌ	川端 海翼	0.0%	木原 一良	5.6%	ストロングリターン	9.3%	土井 肇	0.0%
2	アエディフィカータ	藤岡 康太	9.5%	武 英智	6.2%	マクフィ	6.5%	今村 明浩	0.0%
3	カラフルラグーン	国分 恭介	5.3%	茶木 太樹	4.5%	イスラボニータ	8.3%	堀 祥子	0.0%
4	エメラダ	松若 風馬	6.2%	長谷川 浩大	0.0%	カレンブラックヒル	4.9%	ゴールドアップ・カンパニー	25.0%
5	ラホーヤストーム	角田 大河	2.9%	松永 昌博	8.2%	キタサンブラック	12.5%	ヒダカ・ブリーダーズ・ユニ	19.6%
6	タガノアレハンドラ	鮫島 克駿	8.5%	五十嵐 忠男	7.5%	ホッコータルマエ	14.3%	八木 良司	5.1%
7	クラウンオーシャン	酒井 学	2.3%	角田 晃一	3.2%	ベルシャザール	0.0%	河原 義宏	0.0%
8	メイショウオトギ	和田 竜二	4.7%	池添 兼雄	7.5%	レッドファルクス	0.0%	松本 好雄	8.4%
9	ドナエネルジア	幸 英明	9.0%	西園 正都	9.7%	ラニ	8.3%	山田 貢一	11.1%
10	キスオンザビーチ	岩田 望来	6.7%	中村 直也	0.0%	ビーチパトロール	0.0%	吉田 千津	10.0%
11	シゲルミライ	坂井 瑠星	9.6%	川村 禎彦	4.2%	ドレフォン	10.0%	森中 蕃	9.2%
12	スマイルモネ	池添 謙一	7.6%	北出 成人	9.9%	キンシャサノキセキ	6.2%	岡 浩二	3.6%

連対率

馬番	馬名	騎手	連対率	調教師	連対率	種牡馬	連対率	馬主	連対率
1	ヤマニンブルトンヌ	川端 海翼	0.0%	木原 一良	11.3%	ストロングリターン	14.0%	土井 肇	9.5%
2	アエディフィカータ	藤岡 康太	17.6%	武 英智	15.4%	マクフィ	9.7%	今村 明浩	44.4%
3	カラフルラグーン	国分 恭介	12.0%	茶木 太樹	9.1%	イスラボニータ	16.7%	堀 祥子	0.0%
4	エメラダ	松若 風馬	9.0%	長谷川 浩大	5.3%	カレンブラックヒル	14.6%	ゴールドアップ・カンパニー	50.0%
5	ラホーヤストーム	角田 大河	5.9%	松永 昌博	12.3%	キタサンブラック	25.0%	ヒダカ・ブリーダーズ・ユニ	27.5%
6	タガノアレハンドラ	鮫島 克駿	14.6%	五十嵐 忠男	13.4%	ホッコータルマエ	25.0%	八木 良司	13.1%
7	クラウンオーシャン	酒井 学	8.6%	角田 晃一	9.5%	ベルシャザール	6.7%	河原 義宏	0.0%
8	メイショウオトギ	和田 竜二	13.6%	池添 兼雄	15.0%	レッドファルクス	0.0%	松本 好雄	13.9%
9	ドナエネルジア	幸 英明	17.2%	西園 正都	16.7%	ラニ	25.0%	山田 貢一	22.2%
10	キスオンザビーチ	岩田 望来	11.3%	中村 直也	0.0%	ビーチパトロール	0.0%	吉田 千津	20.0%
11	シゲルミライ	坂井 瑠星	20.9%	川村 禎彦	5.6%	ドレフォン	15.0%	森中 蕃	16.9%
12	スマイルモネ	池添 謙一	17.6%	北出 成人	15.4%	キンシャサノキセキ	15.5%	岡 浩二	7.1%

複勝率

馬番	馬名	騎手	複勝率	調教師	複勝率	種牡馬	複勝率	馬主	複勝率
1	ヤマニンブルトンヌ	川端 海翼	25.0%	木原 一良	19.7%	ストロングリターン	18.6%	土井 肇	23.8%
2	アエディフィカータ	藤岡 康太	29.7%	武 英智	23.1%	マクフィ	19.4%	今村 明浩	44.4%
3	カラフルラグーン	国分 恭介	19.3%	茶木 太樹	13.6%	イスラボニータ	16.7%	堀 祥子	0.0%
4	エメラダ	松若 風馬	14.7%	長谷川 浩大	21.1%	カレンブラックヒル	24.4%	ゴールドアップ・カンパニー	50.0%
5	ラホーヤストーム	角田 大河	17.6%	松永 昌博	20.5%	キタサンブラック	25.0%	ヒダカ・ブリーダーズ・ユニ	31.4%
6	タガノアレハンドラ	鮫島 克駿	22.3%	五十嵐 忠男	19.4%	ホッコータルマエ	39.3%	八木 良司	22.2%
7	クラウンオーシャン	酒井 学	12.6%	角田 晃一	17.5%	ベルシャザール	13.3%	河原 義宏	0.0%
8	メイショウオトギ	和田 竜二	21.0%	池添 兼雄	20.0%	レッドファルクス	0.0%	松本 好雄	19.6%
9	ドナエネルジア	幸 英明	24.4%	西園 正都	26.4%	ラニ	41.7%	山田 貢一	22.2%
10	キスオンザビーチ	岩田 望来	19.3%	中村 直也	0.0%	ビーチパトロール	0.0%	吉田 千津	25.0%
11	シゲルミライ	坂井 瑠星	30.4%	川村 禎彦	9.7%	ドレフォン	27.5%	森中 蕃	26.2%
12	スマイルモネ	池添 謙一	23.5%	北出 成人	20.9%	キンシャサノキセキ	24.9%	岡 浩二	14.3%

2022年10月30日 4回9日 阪神 1R

2歳 未勝利 (9:55発走)

騎手+種牡馬

馬番	馬名	合算
6	タガノアレハンドラ	11.4%
11	シゲルミライ	9.8%
9	ドナエネルギー	8.6%
2	アエディフィカータ	8.0%
5	ラホーヤストーム	7.7%
12	スマイルモネ	6.9%
3	カラフルラグーン	6.8%
4	エメラダ	5.5%
1	ヤマニンブルトンヌ	4.7%
10	キスオンザビーチ	3.3%
8	メイショウオトギ	2.3%
7	クラウンオーシャン	1.1%

2022年10月30日

新潟12R 3歳以上1勝クラス

テクニカル6

ptn1

馬連決着率			3連複決着率		
上位3頭	上位6頭	上位9頭	上位3頭	上位6頭	上位9頭
17%	54%	80%	4%	33%	68%

◆推定オッズ&推定確率

馬番	オッズ	馬名	勝率	連対率	複勝率	単回収値	複回収値
1	111.1	サウンドクレア	0.9%	2.0%	3.9%	57	81
2	33.3	アムールマルルー	3.0%	6.8%	12.1%	81	81
3	24.4	レッツリブオン	4.1%	9.2%	15.7%	89	81
4	125.0	タツオウカケンラン	0.8%	2.2%	4.4%	74	78
5	7.0	マンドローネ	14.2%	27.8%	37.9%	82	77
6	11.6	ミッキーチャレンジ	8.6%	17.4%	27.0%	87	80
7	8.8	エーディーマクフィ	11.3%	22.4%	32.1%	90	80
8	111.1	ワスカランテソーロ	0.9%	2.1%	4.3%	61	66
9	4.5	デヴィルズマーブル	22.3%	40.4%	52.7%	75	81
10	45.5	ホウオウエンジェル	2.2%	5.0%	9.0%	85	91
11	43.5	ショウナンタイジュ	2.3%	5.6%	9.4%	83	78
12	18.2	ピースキーパー	5.5%	11.5%	18.4%	88	81
13	166.7	レッドルピナス	0.6%	1.3%	2.4%	44	49
14	14.7	オラヴェリタス	6.8%	13.5%	21.5%	98	86
15	90.9	トラーパーニ	1.1%	2.4%	5.9%	63	77
16	7.1	ヴェールクレール	14.0%	27.8%	39.7%	86	84
17	333.3	スウィートメリナ	0.3%	1.1%	2.5%	34	60
18	11.9	ハピネスアゲン	8.4%	17.4%	26.3%	90	82

※実オッズが推定オッズより高いと期待値が100%を超えます

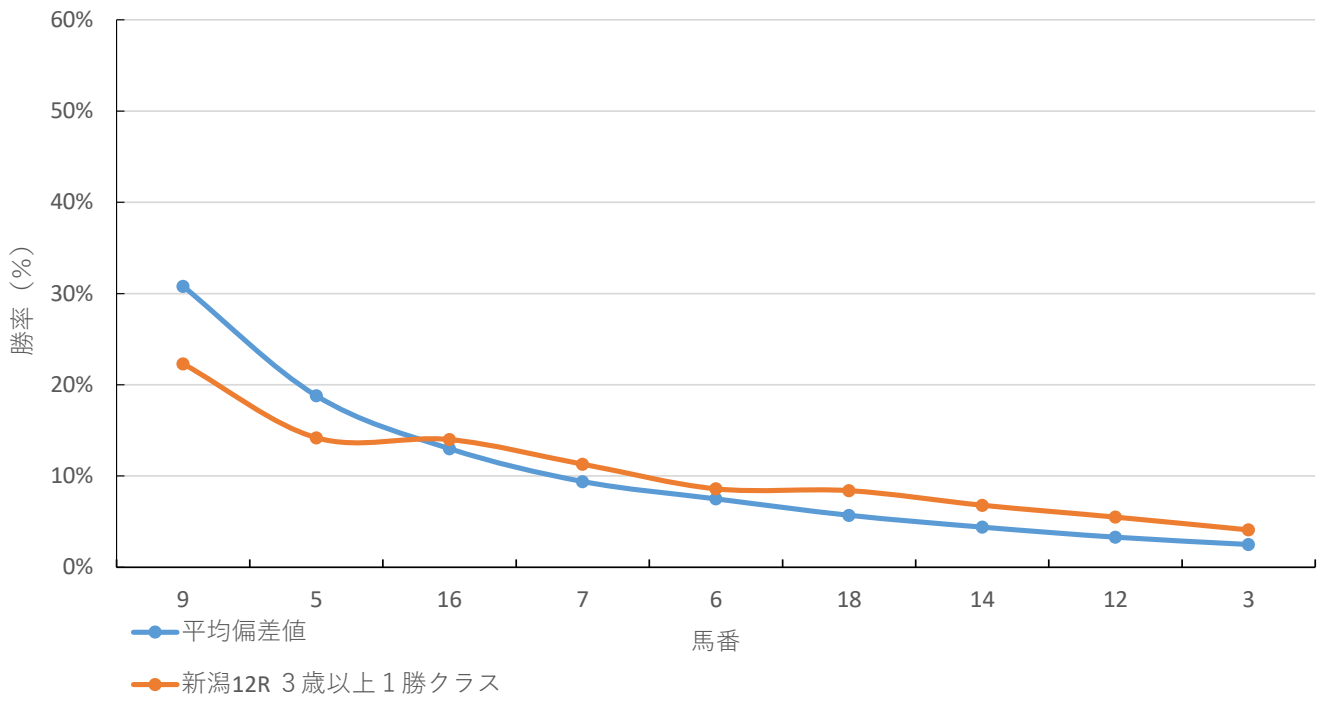
◆推定馬連オッズ&推定決着率

◆推定3連複オッズ&推定決着率

馬番	オッズ	推定決着率	馬番	オッズ	推定決着率
5-9	11.9	8.4%	5-9-16	19.4	5.2%
9-16	12.7	7.9%	5-7-9	26.0	3.8%
7-9	17.0	5.9%	7-9-16	29.8	3.4%
5-16	21.6	4.6%	5-6-9	37.1	2.7%
9-18	23.7	4.2%	5-9-18	38.1	2.6%
6-9	23.7	4.2%	6-9-16	44.2	2.3%
7-16	26.8	3.7%	9-16-18	45.4	2.2%
5-7	26.8	3.7%	5-7-16	51.8	1.9%
9-14	30.6	3.3%	6-7-9	54.7	1.8%
5-6	34.5	2.9%	5-9-14	58.2	1.7%

※実オッズが推定オッズより高いと期待値が100%を超えます

新潟12R 3歳以上1勝クラス



2022年10月30日 4回6日 新潟 12R

3歳以上 1勝クラス (16:00発走)

芝・左 1400m

勝率

馬番	馬名	騎手	勝率	調教師	勝率	種牡馬	勝率	馬主	勝率
1	サウンドクレア	小沢 大仁	0.0%	安達 昭夫	0.0%	キタサンブラック	25.0%	増田 雄一	0.0%
2	アムールマルルー	斎藤 新	3.8%	栗田 徹	10.5%	ハーツクライ	8.9%	村野 康司	25.0%
3	レッツリブオン	杉原 誠人	12.1%	伊藤 大士	5.3%	ダノンレジェンド	0.0%	ミルファーム	5.7%
4	タツオウカケンラン	丹内 祐次	0.0%	鮫島 一步	0.0%	キズナ	12.0%	鈴木 高幸	0.0%
5	マンドローネ	武藤 雅	3.2%	尾関 知人	25.0%	ハーツクライ	8.9%	シルクレーシング	13.5%
6	ミッキーチャレンジ	西村 淳也	7.1%	中内田 充正	18.2%	ジャスタウェイ	15.4%	野田 みづき	0.0%
7	エーティーマクフィ	富田 暁	0.0%	武 英智	0.0%	マクフィ	7.7%	荒木 徹	0.0%
8	ワスカランテソーロ	津村 明秀	7.8%	畠山 吉宏	12.5%	スクリーンヒーロー	5.6%	了徳寺健二ホールディングス	12.5%
9	デヴィルズマーブル	中井 裕二	7.7%	斉藤 崇史	10.0%	Raven's Pass	0.0%	ゴドルフィン	6.8%
10	ホウオウエンジェル	黛 弘人	0.0%	加藤 和宏	0.0%	Dark Angel	25.0%	小笹 芳央	0.0%
11	ショウナンタイジユ	小林 脩斗	0.0%	嘉藤 貴行	0.0%	リオンディーズ	0.0%	国本 哲秀	6.7%
12	ピースキーパー	泉谷 楓真	0.0%	奥村 豊	20.0%	エスケンデレヤ	0.0%	ゴールドアップ・カンパニー	0.0%
13	レッドルピナス	荻野 極	9.5%	辻野 泰之	0.0%	ディーブインパクト	8.2%	東京ホースレーシング	5.9%
14	オラヴェリタス	今村 聖奈	0.0%	寺島 良	0.0%	ロードカナロア	10.8%	杉山 忠国	40.0%
15	トラーパニ	松岡 正海	0.0%	上村 洋行	0.0%	ドレフォン	0.0%	吉田 和美	14.3%
16	ヴェールクレール	菱田 裕二	8.0%	高橋 亮	0.0%	リオンディーズ	0.0%	シルクレーシング	13.5%
17	スウィートメリナ	鷹頭 虎太	0.0%	羽月 友彦	0.0%	ワールドエース	9.1%	岡田 牧雄	9.5%
18	ハピネスアゲン	丸山 元気	5.6%	萱野 浩二	0.0%	エイシンヒカリ	0.0%	浅川 皓司	0.0%

連対率

馬番	馬名	騎手	連対率	調教師	連対率	種牡馬	連対率	馬主	連対率
1	サウンドクレア	小沢 大仁	0.0%	安達 昭夫	0.0%	キタサンブラック	25.0%	増田 雄一	0.0%
2	アムールマルルー	斎藤 新	11.5%	栗田 徹	15.8%	ハーツクライ	15.6%	村野 康司	25.0%
3	レッツリブオン	杉原 誠人	15.2%	伊藤 大士	15.8%	ダノンレジェンド	0.0%	ミルファーム	9.4%
4	タツオウカケンラン	丹内 祐次	9.7%	鮫島 一步	0.0%	キズナ	16.0%	鈴木 高幸	0.0%
5	マンドローネ	武藤 雅	3.2%	尾関 知人	25.0%	ハーツクライ	15.6%	シルクレーシング	29.7%
6	ミッキーチャレンジ	西村 淳也	17.9%	中内田 充正	27.3%	ジャスタウェイ	19.2%	野田 みづき	0.0%
7	エーティーマクフィ	富田 暁	14.3%	武 英智	0.0%	マクフィ	15.4%	荒木 徹	0.0%
8	ワスカランテソーロ	津村 明秀	19.6%	畠山 吉宏	25.0%	スクリーンヒーロー	11.1%	了徳寺健二ホールディングス	25.0%
9	デヴィルズマーブル	中井 裕二	7.7%	斉藤 崇史	40.0%	Raven's Pass	0.0%	ゴドルフィン	11.4%
10	ホウオウエンジェル	黛 弘人	0.0%	加藤 和宏	6.7%	Dark Angel	25.0%	小笹 芳央	0.0%
11	ショウナンタイジユ	小林 脩斗	12.5%	嘉藤 貴行	33.3%	リオンディーズ	13.3%	国本 哲秀	33.3%
12	ピースキーパー	泉谷 楓真	0.0%	奥村 豊	20.0%	エスケンデレヤ	0.0%	ゴールドアップ・カンパニー	0.0%
13	レッドルピナス	荻野 極	9.5%	辻野 泰之	0.0%	ディーブインパクト	13.7%	東京ホースレーシング	11.8%
14	オラヴェリタス	今村 聖奈	14.3%	寺島 良	20.0%	ロードカナロア	18.1%	杉山 忠国	40.0%
15	トラーパニ	松岡 正海	0.0%	上村 洋行	0.0%	ドレフォン	12.5%	吉田 和美	28.6%
16	ヴェールクレール	菱田 裕二	16.0%	高橋 亮	16.7%	リオンディーズ	13.3%	シルクレーシング	29.7%
17	スウィートメリナ	鷹頭 虎太	0.0%	羽月 友彦	0.0%	ワールドエース	9.1%	岡田 牧雄	9.5%
18	ハピネスアゲン	丸山 元気	16.7%	萱野 浩二	0.0%	エイシンヒカリ	16.7%	浅川 皓司	0.0%

複勝率

馬番	馬名	騎手	複勝率	調教師	複勝率	種牡馬	複勝率	馬主	複勝率
1	サウンドクレア	小沢 大仁	0.0%	安達 昭夫	0.0%	キタサンブラック	50.0%	増田 雄一	0.0%
2	アムールマルルー	斎藤 新	19.2%	栗田 徹	26.3%	ハーツクライ	24.4%	村野 康司	37.5%
3	レッツリブオン	杉原 誠人	18.2%	伊藤 大士	21.1%	ダノンレジェンド	0.0%	ミルファーム	11.3%
4	タツオウカケンラン	丹内 祐次	19.4%	鮫島 一步	23.1%	キズナ	32.0%	鈴木 高幸	50.0%
5	マンドローネ	武藤 雅	3.2%	尾関 知人	43.8%	ハーツクライ	24.4%	シルクレーシング	35.1%
6	ミッキーチャレンジ	西村 淳也	28.6%	中内田 充正	45.5%	ジャスタウェイ	23.1%	野田 みづき	0.0%
7	エーティーマクフィ	富田 暁	21.4%	武 英智	0.0%	マクフィ	15.4%	荒木 徹	0.0%
8	ワスカランテソーロ	津村 明秀	33.3%	畠山 吉宏	43.8%	スクリーンヒーロー	19.4%	了徳寺健二ホールディングス	37.5%
9	デヴィルズマーブル	中井 裕二	15.4%	斉藤 崇史	40.0%	Raven's Pass	0.0%	ゴドルフィン	22.7%
10	ホウオウエンジェル	黛 弘人	0.0%	加藤 和宏	20.0%	Dark Angel	50.0%	小笹 芳央	0.0%
11	ショウナンタイジユ	小林 脩斗	12.5%	嘉藤 貴行	33.3%	リオンディーズ	13.3%	国本 哲秀	46.7%
12	ピースキーパー	泉谷 楓真	11.1%	奥村 豊	20.0%	エスケンデレヤ	0.0%	ゴールドアップ・カンパニー	0.0%
13	レッドルピナス	荻野 極	9.5%	辻野 泰之	50.0%	ディーブインパクト	17.8%	東京ホースレーシング	17.6%
14	オラヴェリタス	今村 聖奈	14.3%	寺島 良	40.0%	ロードカナロア	21.7%	杉山 忠国	40.0%
15	トラーパニ	松岡 正海	0.0%	上村 洋行	0.0%	ドレフォン	12.5%	吉田 和美	28.6%
16	ヴェールクレール	菱田 裕二	20.0%	高橋 亮	33.3%	リオンディーズ	13.3%	シルクレーシング	35.1%
17	スウィートメリナ	鷹頭 虎太	0.0%	羽月 友彦	0.0%	ワールドエース	9.1%	岡田 牧雄	14.3%
18	ハピネスアゲン	丸山 元気	27.8%	萱野 浩二	0.0%	エイシンヒカリ	16.7%	浅川 皓司	0.0%

2022年10月30日 4回6日 新潟 12R

3歳以上 1勝クラス (16:00発走)

騎手+種牡馬

馬番	馬名	合算
1	サウンドクレア	12.5%
10	ハウオウエンジェル	12.5%
6	ミッキーチャレンジ	11.3%
13	レッドルピナス	8.9%
8	ワスカランテソーロ	6.7%
2	アムールマルルー	6.4%
3	レッツリブオン	6.1%
5	マンドローネ	6.1%
4	タツオウカケンラン	6.0%
14	オラヴェリタス	5.4%
17	スウィートメリナ	4.5%
16	ヴェールクレール	4.0%
7	エーティーマクフィ	3.8%
9	デヴィルズマーブル	3.8%
18	ハピネスアゲン	2.8%
15	トラーパーニ	0.0%
11	ショウナンタイジュ	0.0%
12	ピースキーパー	0.0%

2022年10月30日

東京12R 秋嶺ステークス

テクニカル6

ptn2

馬連決着率			3連複決着率		
上位3頭	上位6頭	上位9頭	上位3頭	上位6頭	上位9頭
21%	61%	83%	5%	39%	72%

◆推定オッズ&推定確率

馬番	オッズ	馬名	勝率	連対率	複勝率	単回収値	複回収値
1	13.2	ジャスパーゴールド	7.6%	16.5%	26.6%	78	78
2	52.6	クインズレモン	1.9%	5.4%	9.0%	74	86
3	76.9	シェパードボーイ	1.3%	4.4%	8.2%	69	80
4	3.0	イグザルト	32.8%	52.3%	63.9%	68	79
5	15.2	ホッコーカリユウ	6.6%	13.9%	21.5%	85	76
6	11.6	メイショウヒューマ	8.6%	20.3%	31.4%	71	79
7	43.5	ワイドソロモン	2.3%	6.2%	11.7%	63	86
8	200.0	ヨドノビクトリー	0.5%	1.5%	2.6%	59	56
9	18.9	リンカーンテソーロ	5.3%	11.3%	18.8%	84	79
10	111.1	レッドランサー	0.9%	2.1%	3.5%	98	67
11	12.2	ロコポルティ	8.2%	17.5%	29.2%	80	86
12	6.6	レッドゲイル	15.1%	31.5%	44.9%	71	80
13	33.3	レーヴリアン	3.0%	7.0%	12.3%	94	83
14	26.3	ケイサンフリーゼ	3.8%	9.1%	15.4%	89	84
15	333.3	スーパーウーパー	0.3%	1.3%	3.0%	14	52
16	200.0	ビップエレナ	0.5%	1.3%	2.6%	81	70

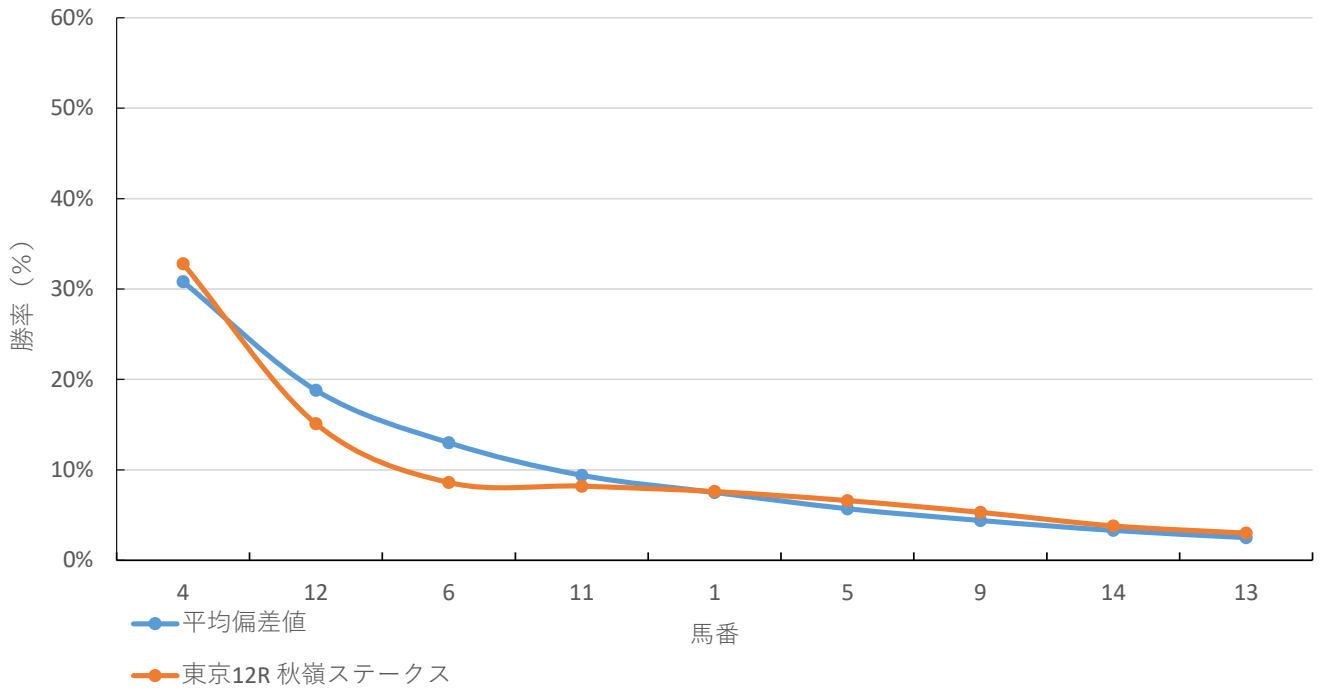
◆推定馬連オッズ&推定決着率

◆推定3連複オッズ&推定決着率

馬番	オッズ	推定決着率	馬番	オッズ	推定決着率
4-12	8.1	12.4%	4-6-12	17.1	5.9%
4-6	13.5	7.4%	4-11-12	19.9	5.0%
4-11	16.8	5.9%	1-4-12	26.2	3.8%
1-4	19.3	5.2%	4-5-12	32.4	3.1%
4-5	22.9	4.4%	4-6-11	34.1	2.9%
6-12	26.1	3.8%	4-9-12	46.3	2.2%
4-9	28.2	3.5%	1-4-6	46.8	2.1%
11-12	30.2	3.3%	1-4-11	50.4	2.0%
1-12	32.1	3.1%	4-5-6	57.9	1.7%
6-11	46.9	2.1%	6-11-12	60.7	1.6%

※実オッズが推定オッズより高いと期待値が100%を超えます

東京12R 秋嶺ステークス



2022年10月30日 4回9日 東京 12R

秋嶺ステークス 3歳以上 3勝クラス (16:25発走)

ダート・左 1300m

勝率

馬番	馬名	騎手	勝率	調教師	勝率	種牡馬	勝率	馬主	勝率
1	ジャスパーゴールド	岩田 康誠	6.7%	森 秀行	13.3%	Khozan	0.0%	加藤 和夫	0.0%
2	クインズレモン	松山 弘平	28.6%	新谷 功一	0.0%	ヘニーヒューズ	10.7%	ケイアイスタリオン	0.0%
3	シェパードボーイ	横山 典弘	20.0%	大久保 龍志	0.0%	ノヴェリスト	4.8%	吉田 照哉	16.7%
4	イグザルト	田辺 裕信	6.6%	田中 剛	5.6%	ドゥラメンテ	0.0%	青山 洋一	0.0%
5	ホッコーカリユウ	三浦 皇成	6.7%	飯田 祐史	0.0%	ホッコータルマエ	16.7%	北幸商事	0.0%
6	メイショウヒューマ	藤岡 佑介	33.3%	藤岡 健一	0.0%	Distorted Humor	0.0%	松本 好雄	18.2%
7	ワイドソロモン	福永 祐一	26.7%	奥村 豊	0.0%	エピファネイア	0.0%	幅田 昌伸	0.0%
8	ヨドノビクトリー	大野 拓弥	1.4%	中野 栄治	13.3%	クロフネ	5.9%	海原 聖一	0.0%
9	リンカーンテソーロ	横山 和生	4.0%	加藤 土津八	0.0%	Carpe Diem	0.0%	了徳寺健二ホールディングス	5.0%
10	レッドランサー	菅原 明良	9.7%	稲垣 幸雄	14.3%	ロードカナロア	11.4%	東京ホースレーシング	25.0%
11	ロコボルティ	C.デムーロ	0.0%	西園 正都	25.0%	ヘニーヒューズ	10.7%	シルクレーシング	18.2%
12	レッドゲイル	C.ルメール	22.6%	手塚 貴久	7.7%	ヘニーヒューズ	10.7%	東京ホースレーシング	25.0%
13	レーヴリアン	M.デムーロ	13.8%	杉山 晴紀	25.0%	リアルインパクト	10.0%	矢野 崇志	100.0%
14	ケイサンフリーゼ	戸崎 圭太	18.3%	杉山 晴紀	25.0%	リオンディーズ	10.0%	中西 桂子	0.0%
15	スーパーウーバー	吉田 隼人	11.1%	森 秀行	13.3%	Overanalyze	0.0%	キーファーズ	0.0%
16	ビップエレナ	永野 猛蔵	0.0%	田島 俊明	0.0%	ヴァンセンヌ	0.0%	鈴木 邦英	0.0%

連対率

馬番	馬名	騎手	連対率	調教師	連対率	種牡馬	連対率	馬主	連対率
1	ジャスパーゴールド	岩田 康誠	13.3%	森 秀行	20.0%	Khozan	0.0%	加藤 和夫	0.0%
2	クインズレモン	松山 弘平	28.6%	新谷 功一	0.0%	ヘニーヒューズ	21.3%	ケイアイスタリオン	0.0%
3	シェパードボーイ	横山 典弘	28.0%	大久保 龍志	0.0%	ノヴェリスト	9.5%	吉田 照哉	25.0%
4	イグザルト	田辺 裕信	21.3%	田中 剛	16.7%	ドゥラメンテ	18.2%	青山 洋一	50.0%
5	ホッコーカリユウ	三浦 皇成	18.3%	飯田 祐史	0.0%	ホッコータルマエ	25.0%	北幸商事	0.0%
6	メイショウヒューマ	藤岡 佑介	33.3%	藤岡 健一	0.0%	Distorted Humor	0.0%	松本 好雄	27.3%
7	ワイドソロモン	福永 祐一	40.0%	奥村 豊	0.0%	エピファネイア	0.0%	幅田 昌伸	0.0%
8	ヨドノビクトリー	大野 拓弥	6.9%	中野 栄治	20.0%	クロフネ	5.9%	海原 聖一	0.0%
9	リンカーンテソーロ	横山 和生	16.0%	加藤 土津八	0.0%	Carpe Diem	0.0%	了徳寺健二ホールディングス	5.0%
10	レッドランサー	菅原 明良	9.7%	稲垣 幸雄	14.3%	ロードカナロア	20.0%	東京ホースレーシング	25.0%
11	ロコボルティ	C.デムーロ	0.0%	西園 正都	75.0%	ヘニーヒューズ	21.3%	シルクレーシング	27.3%
12	レッドゲイル	C.ルメール	32.3%	手塚 貴久	23.1%	ヘニーヒューズ	21.3%	東京ホースレーシング	25.0%
13	レーヴリアン	M.デムーロ	20.7%	杉山 晴紀	25.0%	リアルインパクト	10.0%	矢野 崇志	100.0%
14	ケイサンフリーゼ	戸崎 圭太	22.5%	杉山 晴紀	25.0%	リオンディーズ	20.0%	中西 桂子	0.0%
15	スーパーウーバー	吉田 隼人	11.1%	森 秀行	20.0%	Overanalyze	0.0%	キーファーズ	0.0%
16	ビップエレナ	永野 猛蔵	6.3%	田島 俊明	7.3%	ヴァンセンヌ	0.0%	鈴木 邦英	0.0%

複勝率

馬番	馬名	騎手	複勝率	調教師	複勝率	種牡馬	複勝率	馬主	複勝率
1	ジャスパーゴールド	岩田 康誠	20.0%	森 秀行	33.3%	Khozan	0.0%	加藤 和夫	0.0%
2	クインズレモン	松山 弘平	28.6%	新谷 功一	0.0%	ヘニーヒューズ	33.3%	ケイアイスタリオン	0.0%
3	シェパードボーイ	横山 典弘	52.0%	大久保 龍志	0.0%	ノヴェリスト	14.3%	吉田 照哉	33.3%
4	イグザルト	田辺 裕信	31.1%	田中 剛	22.2%	ドゥラメンテ	18.2%	青山 洋一	75.0%
5	ホッコーカリユウ	三浦 皇成	28.3%	飯田 祐史	0.0%	ホッコータルマエ	33.3%	北幸商事	50.0%
6	メイショウヒューマ	藤岡 佑介	33.3%	藤岡 健一	0.0%	Distorted Humor	0.0%	松本 好雄	27.3%
7	ワイドソロモン	福永 祐一	40.0%	奥村 豊	50.0%	エピファネイア	0.0%	幅田 昌伸	0.0%
8	ヨドノビクトリー	大野 拓弥	11.1%	中野 栄治	26.7%	クロフネ	5.9%	海原 聖一	0.0%
9	リンカーンテソーロ	横山 和生	24.0%	加藤 土津八	5.9%	Carpe Diem	0.0%	了徳寺健二ホールディングス	5.0%
10	レッドランサー	菅原 明良	16.1%	稲垣 幸雄	14.3%	ロードカナロア	22.9%	東京ホースレーシング	37.5%
11	ロコボルティ	C.デムーロ	0.0%	西園 正都	75.0%	ヘニーヒューズ	33.3%	シルクレーシング	27.3%
12	レッドゲイル	C.ルメール	51.6%	手塚 貴久	23.1%	ヘニーヒューズ	33.3%	東京ホースレーシング	37.5%
13	レーヴリアン	M.デムーロ	41.4%	杉山 晴紀	25.0%	リアルインパクト	10.0%	矢野 崇志	100.0%
14	ケイサンフリーゼ	戸崎 圭太	35.2%	杉山 晴紀	25.0%	リオンディーズ	50.0%	中西 桂子	0.0%
15	スーパーウーバー	吉田 隼人	44.4%	森 秀行	33.3%	Overanalyze	0.0%	キーファーズ	0.0%
16	ビップエレナ	永野 猛蔵	12.5%	田島 俊明	17.1%	ヴァンセンヌ	0.0%	鈴木 邦英	0.0%

2022年10月30日 4回9日 東京 12R

秋嶺ステークス 3歳以上 3勝クラス (16:25発走)

騎手+種牡馬

馬番	馬名	合算
2	クインズレモン	19.6%
6	メイショウヒューマ	16.7%
12	レッドゲイル	16.6%
14	ケイサンフリーゼ	14.2%
7	ワイドソロモン	13.3%
3	シェパードボーイ	12.4%
13	レーヴリアン	11.9%
5	ホッコーカリユウ	11.7%
10	レッドランサー	10.6%
15	スーパーウーパー	5.6%
11	ロコボルティ	5.3%
8	ヨドノビクトリー	3.6%
1	ジャスパーゴールド	3.3%
4	イグザルト	3.3%
9	リンカーンテソーロ	2.0%
16	ビップエレナ	0.0%

2022年10月30日

阪神12R 3歳以上2勝クラス

テクニカル6

ptn4

馬連決着率			3連複決着率		
上位3頭	上位6頭	上位9頭	上位3頭	上位6頭	上位9頭
32%	69%	88%	8%	48%	78%

◆推定オッズ&推定確率

馬番	オッズ	馬名	勝率	連対率	複勝率	単回収値	複回収値
1	47.6	テリーヌ	2.1%	5.8%	10.7%	70	79
2	62.5	フォックススリーブ	1.6%	4.7%	9.0%	69	83
3	6.9	ピンクダイヤ	14.4%	27.3%	41.4%	84	78
4	18.9	テーオーポシブル	5.3%	12.8%	21.7%	79	79
5	166.7	ファーストリッキー	0.6%	1.8%	3.2%	53	61
6	333.3	メイショウナパワン	0.3%	1.0%	2.4%	38	58
7	29.4	エコロマンボ	3.4%	8.2%	15.3%	76	76
8	13.9	メタモルフオーゼ	7.2%	17.4%	29.3%	81	82
9	62.5	オカリナ	1.6%	3.6%	6.8%	85	70
10	2.8	タガノクリステル	35.9%	56.5%	71.1%	79	87
11	34.5	ロンドンデリーエア	2.9%	7.0%	12.2%	82	80
12	90.9	ピナクルズ	1.1%	3.1%	5.4%	55	68
13	6.4	タイミングナウ	15.6%	34.0%	47.9%	78	83
14	12.0	ウーゴ	8.3%	18.6%	30.3%	83	81

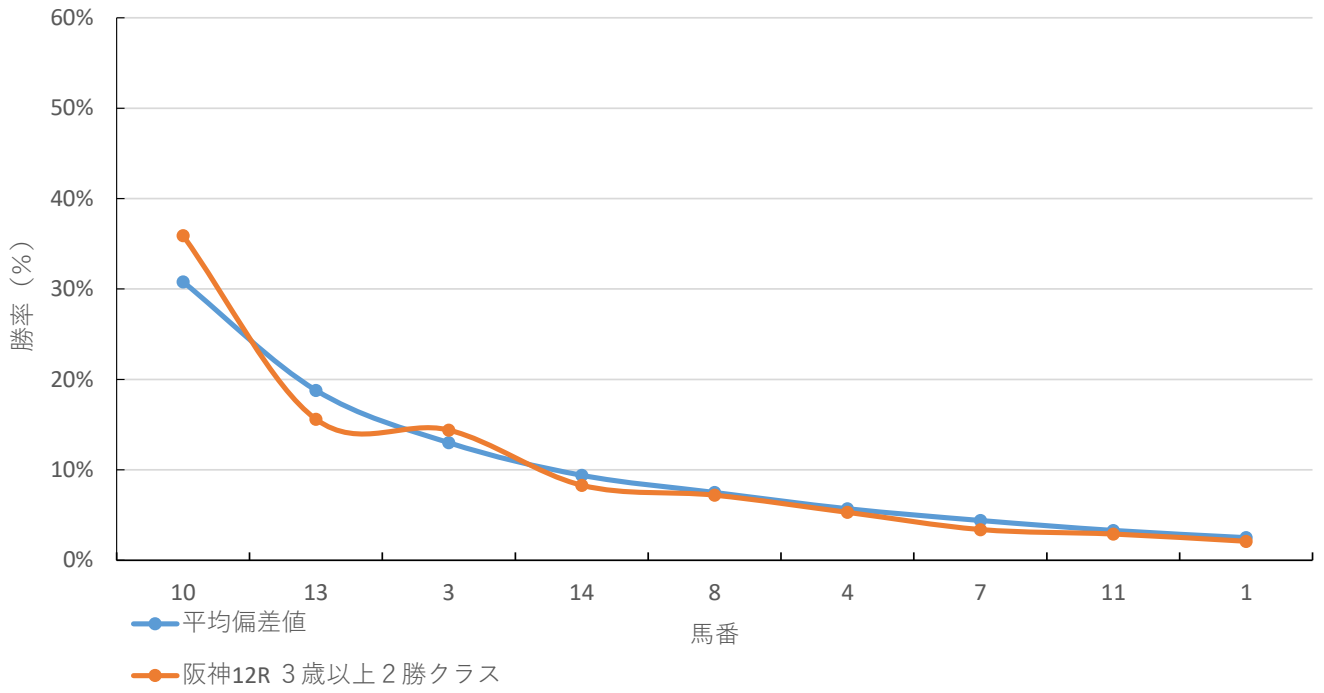
◆推定馬連オッズ&推定決着率

◆推定3連複オッズ&推定決着率

馬番	オッズ	推定決着率	馬番	オッズ	推定決着率
10-13	6.9	14.4%	3-10-13	10.9	9.2%
3-10	9.3	10.8%	10-13-14	16.1	6.2%
10-14	14.6	6.8%	8-10-13	20.0	5.0%
8-10	17.0	5.9%	3-10-14	22.4	4.5%
3-13	18.0	5.6%	4-10-13	27.1	3.7%
4-10	23.0	4.3%	3-8-10	29.0	3.5%
13-14	26.4	3.8%	3-4-10	39.1	2.6%
8-13	28.2	3.6%	8-10-14	39.6	2.5%
3-14	32.8	3.0%	3-13-14	41.6	2.4%
7-10	36.0	2.8%	7-10-13	48.0	2.1%

※実オッズが推定オッズより高いと期待値が100%を超えます

阪神12R 3歳以上2勝クラス



2022年10月30日 4回9日 阪神 12R

3歳以上 2勝クラス (16:10発走)

ダート・右 1400m

勝率

馬番	馬名	騎手	勝率	調教師	勝率	種牡馬	勝率	馬主	勝率
1	テリーヌ	酒井 学	2.3%	長谷川 浩大	0.0%	ダノンシャーク	0.0%	三木 久史	0.0%
2	フォックススリーブ	角田 大河	2.9%	武井 亮	0.0%	カレンブラックヒル	4.9%	石瀬 浩三	0.0%
3	ピンクダイヤ	浜中 俊	8.7%	森 秀行	9.5%	Speightstown	6.7%	木村 久子	0.0%
4	テーオーボシブル	藤岡 康太	9.5%	梅田 智之	5.9%	ネオユニヴァース	3.8%	小笹 公也	10.4%
5	ファーストリッキー	松若 風馬	6.2%	村山 明	4.8%	コパノリッキー	7.1%	小林 祥晃	2.8%
6	メイショウナバワン	古川 吉洋	3.8%	飯田 祐史	5.1%	トゥザワールド	0.0%	松本 好雄	8.4%
7	エコロマンボ	高倉 稜	4.4%	牧浦 充徳	4.1%	キズナ	15.3%	原村 正紀	50.0%
8	メタモルフォーゼ	幸 英明	9.0%	渡辺 薫彦	6.3%	キンシャサノキセキ	6.2%	ノースヒルズ	5.2%
9	オカリナ	鮫島 良太	1.7%	宮 徹	4.2%	グランプリボス	9.5%	八木 秀之	16.7%
10	タガノクリステル	鮫島 克駿	8.5%	長谷川 浩大	0.0%	ドレフォン	10.0%	八木 良司	5.1%
11	ロンドンデリーエア	坂井 瑠星	9.6%	武 英智	6.2%	タートルボウル	8.9%	グリーンファーム	0.0%
12	ピナクルズ	国分 優作	1.5%	加藤 和宏	0.0%	ブラックタイド	6.6%	ライオンレースホース	0.0%
13	タイミンгнаウ	武 豊	13.0%	四位 洋文	0.0%	Tapit	20.0%	キーファーズ	5.0%
14	ウーゴ	太宰 啓介	4.5%	高橋 亮	12.5%	ゴールドアリュール	8.9%	ノースヒルズ	5.2%

連対率

馬番	馬名	騎手	連対率	調教師	連対率	種牡馬	連対率	馬主	連対率
1	テリーヌ	酒井 学	8.6%	長谷川 浩大	5.3%	ダノンシャーク	0.0%	三木 久史	8.3%
2	フォックススリーブ	角田 大河	5.9%	武井 亮	0.0%	カレンブラックヒル	14.6%	石瀬 浩三	16.7%
3	ピンクダイヤ	浜中 俊	18.3%	森 秀行	12.2%	Speightstown	13.3%	木村 久子	0.0%
4	テーオーボシブル	藤岡 康太	17.6%	梅田 智之	11.8%	ネオユニヴァース	10.1%	小笹 公也	18.8%
5	ファーストリッキー	松若 風馬	9.0%	村山 明	18.5%	コパノリッキー	14.3%	小林 祥晃	19.4%
6	メイショウナバワン	古川 吉洋	10.6%	飯田 祐史	15.2%	トゥザワールド	0.0%	松本 好雄	13.9%
7	エコロマンボ	高倉 稜	6.7%	牧浦 充徳	10.2%	キズナ	21.4%	原村 正紀	50.0%
8	メタモルフォーゼ	幸 英明	17.2%	渡辺 薫彦	8.3%	キンシャサノキセキ	15.5%	ノースヒルズ	16.4%
9	オカリナ	鮫島 良太	5.0%	宮 徹	14.6%	グランプリボス	21.4%	八木 秀之	50.0%
10	タガノクリステル	鮫島 克駿	14.6%	長谷川 浩大	5.3%	ドレフォン	15.0%	八木 良司	13.1%
11	ロンドンデリーエア	坂井 瑠星	20.9%	武 英智	15.4%	タートルボウル	15.6%	グリーンファーム	0.0%
12	ピナクルズ	国分 優作	8.0%	加藤 和宏	0.0%	ブラックタイド	13.2%	ライオンレースホース	0.0%
13	タイミンгнаウ	武 豊	26.0%	四位 洋文	5.6%	Tapit	30.0%	キーファーズ	20.0%
14	ウーゴ	太宰 啓介	12.3%	高橋 亮	23.8%	ゴールドアリュール	13.9%	ノースヒルズ	16.4%

複勝率

馬番	馬名	騎手	複勝率	調教師	複勝率	種牡馬	複勝率	馬主	複勝率
1	テリーヌ	酒井 学	12.6%	長谷川 浩大	21.1%	ダノンシャーク	0.0%	三木 久史	25.0%
2	フォックススリーブ	角田 大河	17.6%	武井 亮	0.0%	カレンブラックヒル	24.4%	石瀬 浩三	16.7%
3	ピンクダイヤ	浜中 俊	27.0%	森 秀行	18.9%	Speightstown	33.3%	木村 久子	0.0%
4	テーオーボシブル	藤岡 康太	29.7%	梅田 智之	17.6%	ネオユニヴァース	13.9%	小笹 公也	27.1%
5	ファーストリッキー	松若 風馬	14.7%	村山 明	26.0%	コパノリッキー	21.4%	小林 祥晃	25.0%
6	メイショウナバワン	古川 吉洋	12.5%	飯田 祐史	20.3%	トゥザワールド	10.0%	松本 好雄	19.6%
7	エコロマンボ	高倉 稜	8.9%	牧浦 充徳	16.3%	キズナ	29.6%	原村 正紀	50.0%
8	メタモルフォーゼ	幸 英明	24.4%	渡辺 薫彦	16.7%	キンシャサノキセキ	24.9%	ノースヒルズ	31.0%
9	オカリナ	鮫島 良太	8.3%	宮 徹	22.9%	グランプリボス	28.6%	八木 秀之	50.0%
10	タガノクリステル	鮫島 克駿	22.3%	長谷川 浩大	21.1%	ドレフォン	27.5%	八木 良司	22.2%
11	ロンドンデリーエア	坂井 瑠星	30.4%	武 英智	23.1%	タートルボウル	22.2%	グリーンファーム	15.8%
12	ピナクルズ	国分 優作	17.5%	加藤 和宏	0.0%	ブラックタイド	21.1%	ライオンレースホース	14.3%
13	タイミンгнаウ	武 豊	39.0%	四位 洋文	16.7%	Tapit	40.0%	キーファーズ	35.0%
14	ウーゴ	太宰 啓介	19.4%	高橋 亮	31.3%	ゴールドアリュール	20.8%	ノースヒルズ	31.0%

2022年10月30日 4回9日 阪神 12R

3歳以上 2勝クラス (16:10発走)

騎手+種牡馬

馬番	馬名	合算
13	タイミングナウ	16.5%
7	エコロマンボ	9.9%
10	タガノクリステル	9.2%
11	ロンドンデリーエア	9.2%
3	ピンクダイヤ	7.7%
8	メタモルフォーゼ	7.6%
14	ウーゴ	6.7%
5	ファーストリッキー	6.7%
4	テ-オーポシブル	6.6%
9	オカリナ	5.6%
12	ピナクルズ	4.0%
2	フォックススリーブ	3.9%
6	メイショウナバワン	1.9%
1	テリーヌ	1.1%